



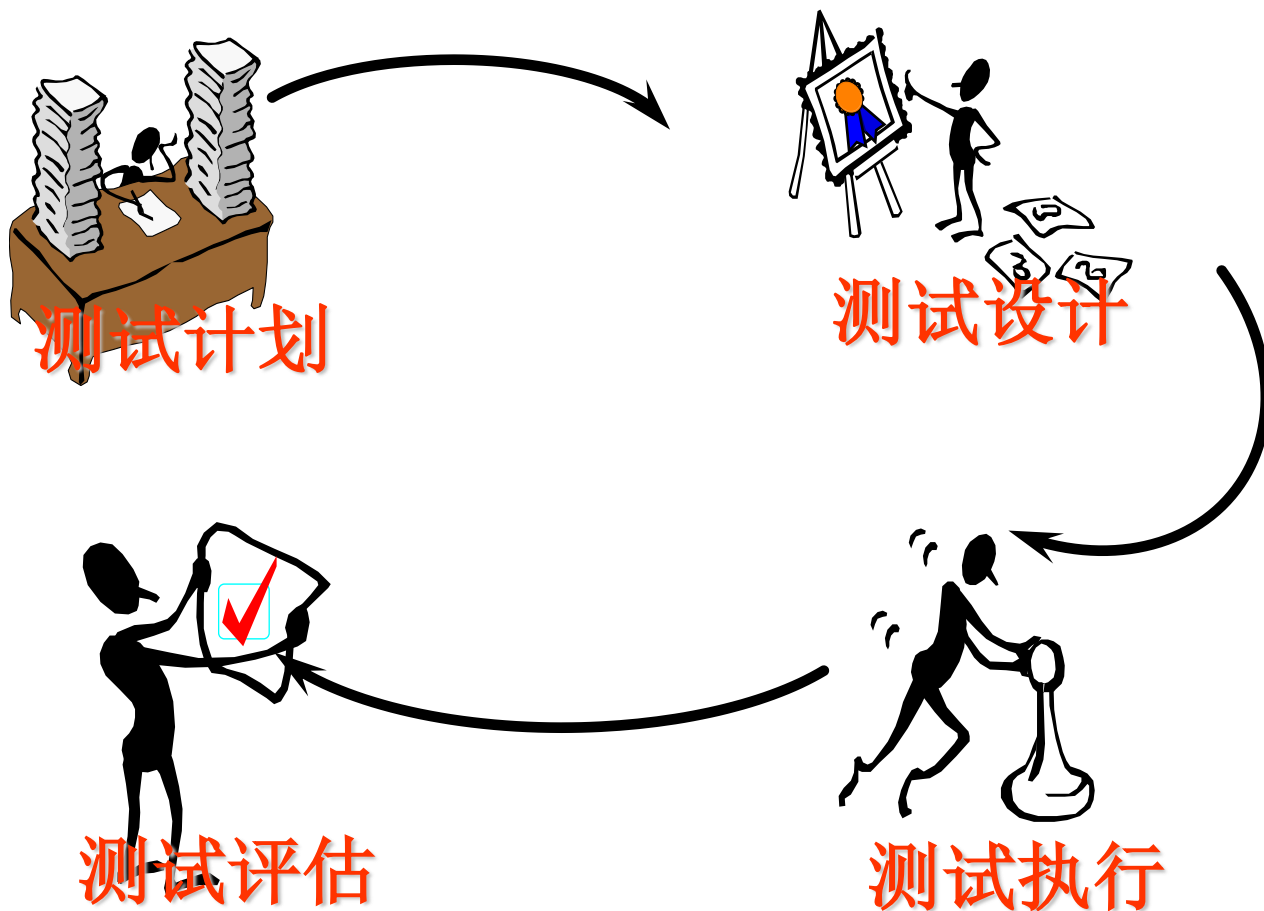
湖南省软件评测中心  
Software Evaluation and testing Center in Hunan Province

# IT新秀-发展中的软件测试

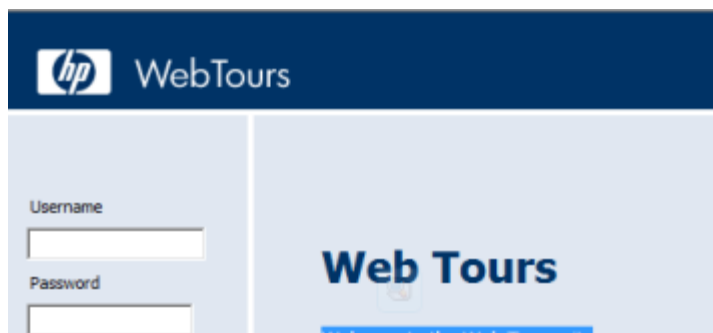
## --软件测试工作流程演示

主讲: 晏南飞

- 测试模块介绍
- 测试标准文档模板介绍
- 根据GB16260 进行功能和部分非功能测试
- 实现自动化功能测试
- 实现效率验证—自动化性能测试



- Web Tours是一个飞机订票系统网站，是一款基于ASP.NET平台的网站。
- 基于先进的.NET Framework 4.0，默认支持SQL Server数据库，可扩展支持ACCESS、MySql等多种数据库。支持基于IE、Chrome、Firefox、Opera等浏览器。
- Web Tours网站主要是提供方全世界用户进行网上订票、查看订票信息、预订机票、修改预订机票的功能支持。



## □ 质量特性

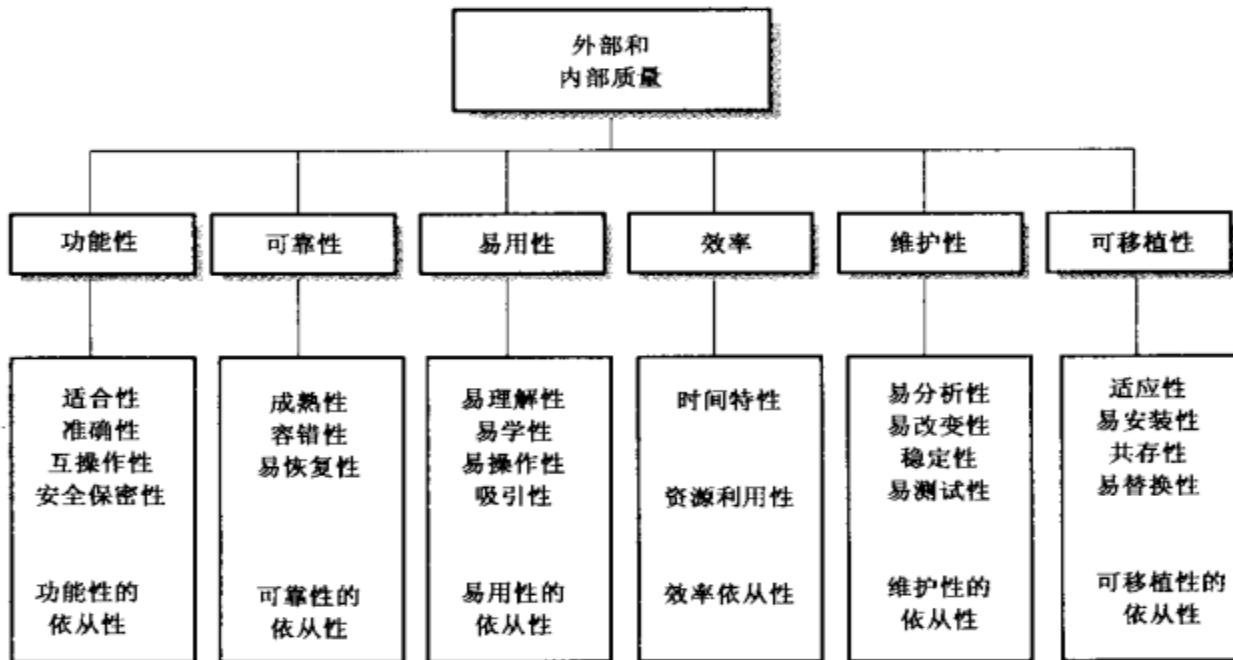


图 4 外部和内部质量的质量模型

对软件的每个质量特性和影响质量特性的子特性都给予定义。对于每个特性和子特性,软件的能力由可测量的一组内部属性所决定。内部度量的实例在 GB/T 16260.3 中给出。这些特性和子特性可

# 测试标准文档模板介绍



01-测试计划.doc  
Microsoft Office...  
34 KB



02-测试需求(初始).xls  
Microsoft Office...



03-测试用例(初始).xls  
Microsoft Office...



04-缺陷报告.doc  
Microsoft Office...  
10,903 KB



05-测试报告.doc  
Microsoft Office...  
339 KB

## □ 测试质量范围

- 功能性，适合性方面、准确性
- 易用性，易操作性
- 效率，时间特性、资源利用性

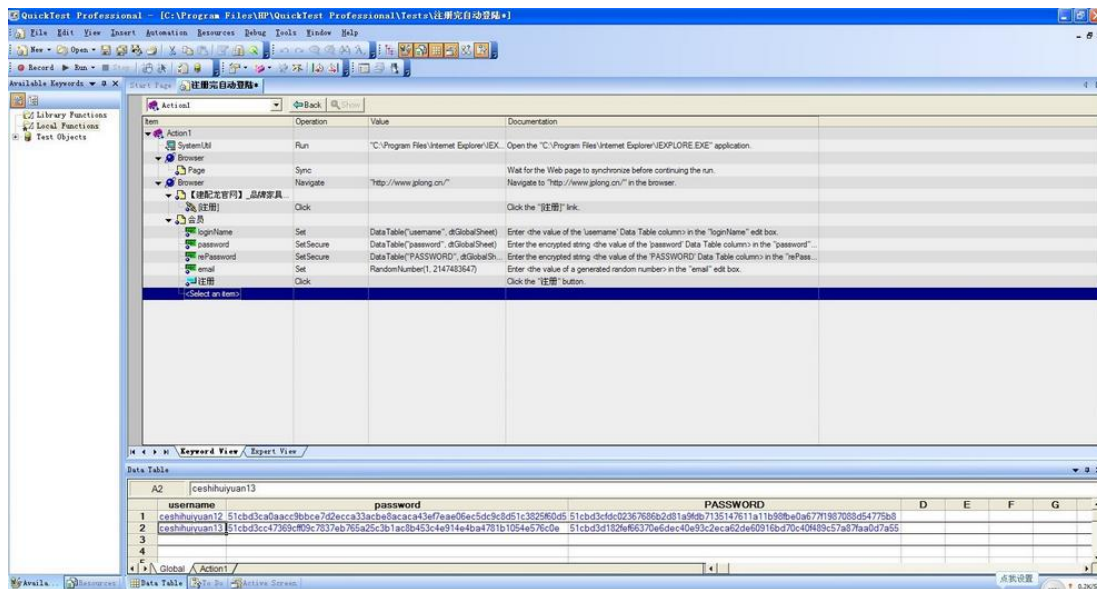
## □ 测试工作内容

- 测试计划
- 测试需求
- 测试用例
- 缺陷报告

## □ 测试工具QTP

QTP是quicktest Professional的简称，是一种自动测试工具。使用QTP的目的是想用它来执行重复的手动测试，主要是用于回归测试和测试同一软件的新版本。

## □ 使用QTP对Login模块进行自动化脚本的生成,覆盖部分测试用例





## □ 测试工具LR

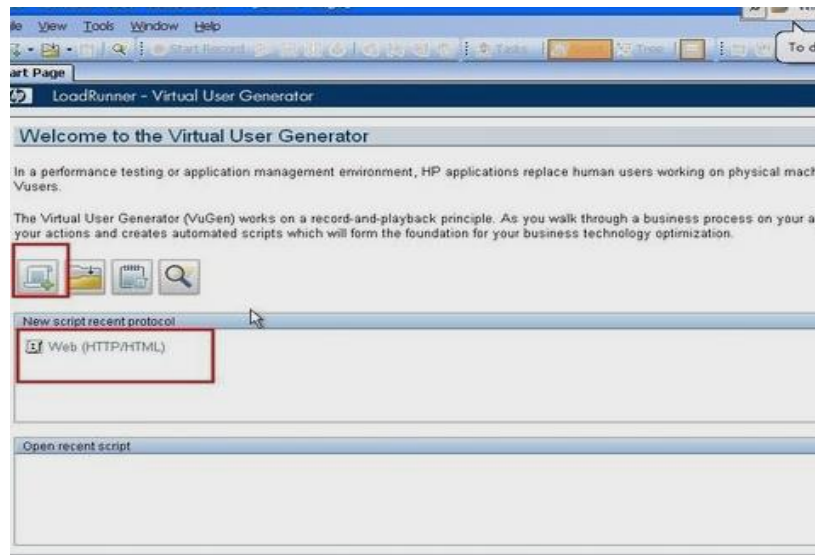
LoadRunner，是一种预测系统行为和性能的负载测试工具。通过以模拟上千万用户实施并发负载及实时性能监测的方式来确认和查找问题，LoadRunner能够对整个企业架构进行测试

## □ 使用LR对Login模块进行性能需求的校验

支持10个合法用户 并发登录系统

登录操作的平均响应时间保持在1秒以内

登录操作的每秒事务数超过1



# Thanks